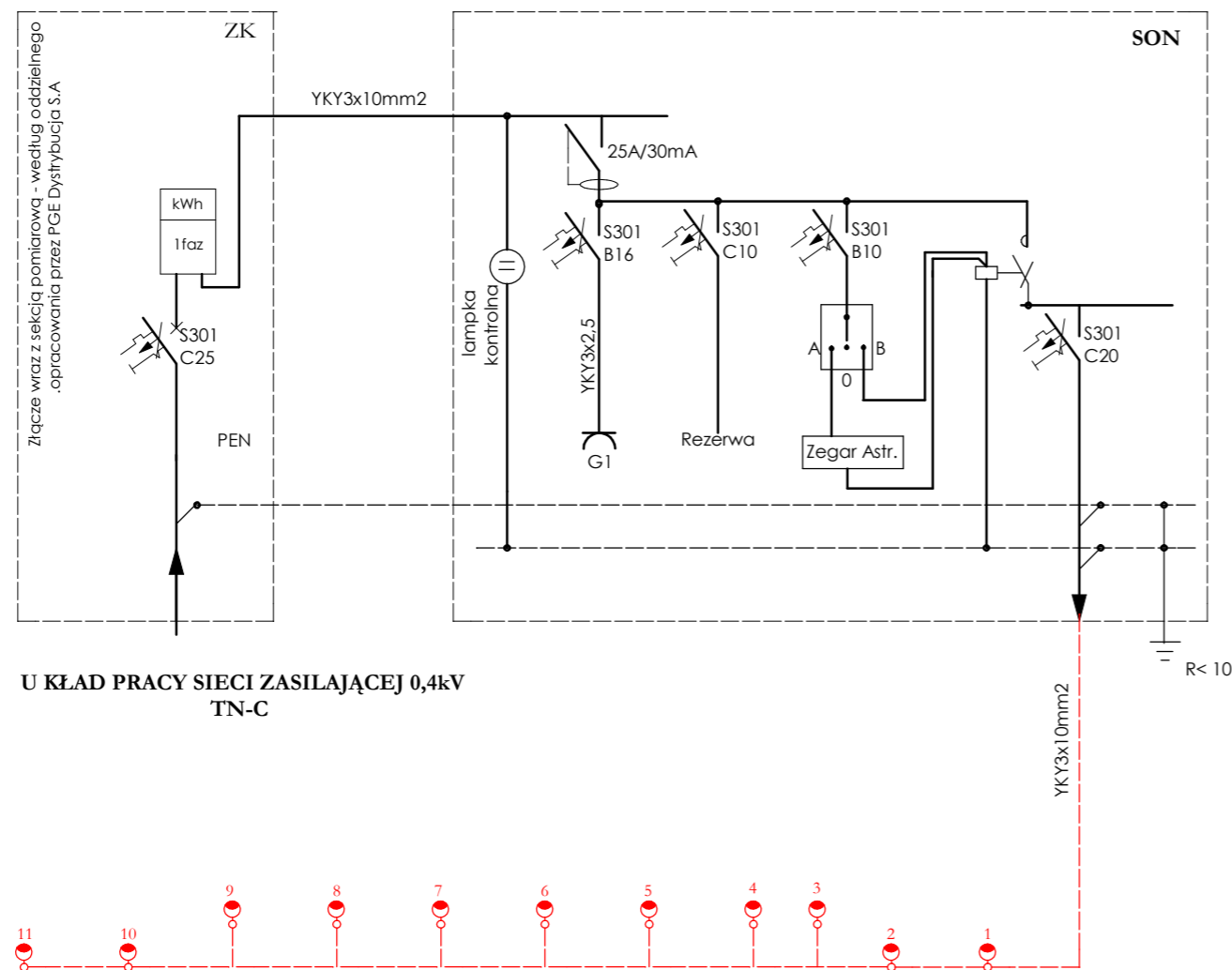
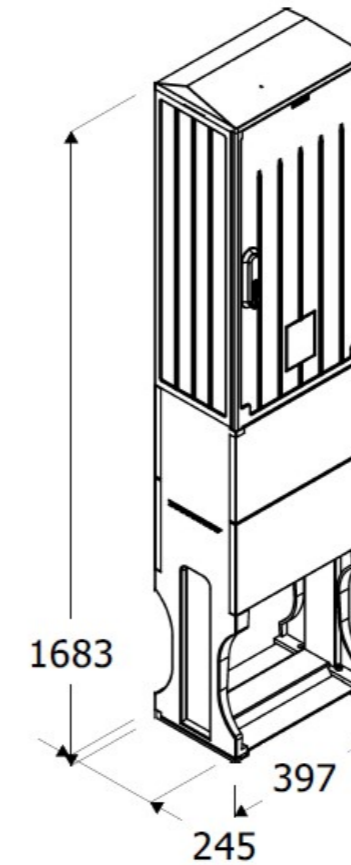


Schemat zasilania projektowanej szafki oświetlenia placu  
Schemat szafki oświetleniowej SON 1-fazowej



U KŁAD PRACY SIECI ZASILAJĄCEJ 0,4kV  
TN-C

Widok szafki oświetleniowej SON



OZNACZENIA:

- proj. słup oświetleniowy aluminiowy SAL-4,5 lub SAL-50G anodowany z fundamentem B-50 lub B-51 prod. Rosa wraz z oprawą oświetleniową CORONA LED 72W prod. Rosa
- 3 numer słupa oświetleniowego
- proj. linia kablowa oświetlenia YKY3x10mm2

Uwagi:

- \* Proj. szafkę oświetlenia SON ustawić tuż za złączem kablowym ZK. Szafkę SON- zasilić kablem YKY3x10mm2
- \* Z projektowanej szafki wyprowadzić kabel YKY3x10mm2 do zasilenia 11 latarni na placu
- \* Z projektowanej szafki wyprowadzić kabel YKY3x2,5mm2 do zasilenia gniazda na placu tuż przy latarni nr.9 - 2P+Z z blokadą na klucz SOLIROC prod. Legrand-
- \* Przy przejściach pod ścieżkami, wjazdami utwardzonymi stosować rurę osłonową giętką DVK 75mm na proj. kable

PIĘĆ KOLORÓW PROJEKTOWANIE NADZÓR I WYKONAWSTWO TERENÓW ZIELENI Legionowo, ul. Warszawska 59 lok.12 tel.502 256 336		RYSUNEK <b>IE-02</b> 15.12.2016r.
BUDOWA PLACU ZABAW WRAZ Z SIŁOWNIĄ ZEWNĘTRZNĄ W MIEJSCOWOŚCI MACIEJOWICE Maciejowice, ul. Sportowa dz.nr ew. 638		
SCHEMAT ZASILANIA OŚWIETLENIA		
PROJEKTANT: mgr inż. MARCIN OŁDZIEJ upr. nr Wa-379/02 specjalność instalacyjna w zakresie instalacji elektrycznych	PODPIS:	